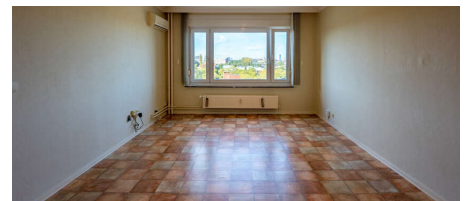
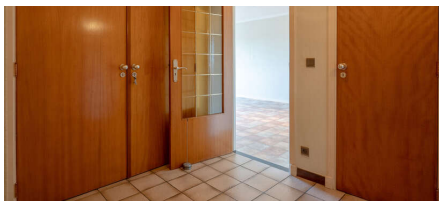
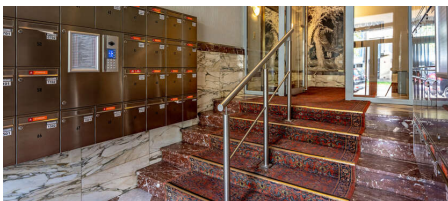


## Te koop - Appartement

**€ 149.000**

Te Couwelaarlei 103, 2100 Deurne

**Ref. 6240714**



Aantal slaapkamers: 2  
Aantal badkamers: 1  
Beschikbaarheid: vanaf akte

Bew. opp.: 79m<sup>2</sup>  
Terras opp.: 235m<sup>2</sup>  
Buurt: Vrij zicht

EPC: 154kwh/m<sup>2</sup>/j  
Type verwarming: stookolie cv

# Omschrijving

Dit appartement op de vijfde verdieping met open zichten heeft de volgende indeling: inkomhal met vestiaire en berging, een living (27m<sup>2</sup>) een keuken met aanpalend terrasje, twee slaapkamers, een apart toilet en een gerenoveerde badkamer.

PVC ramen met dubbele beglazing - kelder incl.

maandelijkse kosten incl. verwarming - privaat (warm) water - elektriciteit gemene delen - syndicus bijdrage - blokpolis - onderhoud van de lift en gebouw bedraagt 295€

Nabij winkels - scholen - openbaar vervoer en het park Rivierenhof.

---

## Financieel

Prijs: € 149.000,00  
Onder BTW stelsel: Nee  
Beschikbaarheid: Vanaf akte  
Kadastraal inkomen: € 768,00  
Servitude: Nee

## Gebouw

Bewoonbare oppervlakte: 79,00 m<sup>2</sup>  
Bouwjaar: 1965  
Staat: Deels te renoveren  
Verdiep: 5

## Comfort

Gemeubeld: Nee  
Parlofoon: Ja  
Lift: Ja

## Energie

EPC score: 154 kWh/m<sup>2</sup>/jaar  
EPC code: 20241005-0003401169  
EPC klasse: B  
Dubbele beglazing: Ja  
Ramen: Pvc  
Type verwarming: Stookolie cv  
Verwarming: Individueel

## Ligging

Buurt: Vrij zicht, centraal  
School nabij: 500m  
Winkels nabij: 100m  
Openbaar vervoer nabij: 100m  
Sportcentrum nabij: 500m

## Indeling

Woonkamer: 27,00 m<sup>2</sup>  
Keuken: 8,00 m<sup>2</sup>  
Slaapkamer 1: 15,50 m<sup>2</sup>  
Slaapkamer 2: 9,50 m<sup>2</sup>  
Badkamer oppervlakte: 4,50 m<sup>2</sup>  
Toiletten: 1  
Terras: 235,00 m<sup>2</sup>  
Kelder: Ja

## Technieken

Elektriciteit: Ja  
Telefoonbekabeling: Ja

## Stedenbouw

Bestemming: Woongebied  
Bouwvergunning: Ja  
Verkavelingsvergunning: Nee  
Voorkooprecht: Nee  
Dagvaarding: Geen rechterlijke herstelmaatregel of bestuurlijke maatregel opgelegd  
O-peil: Niet gelegen in een overstromingsgevoelig gebied  
G-score: A  
P-score: A  
Vonnissen: Nee

## **Parking**

Parkings buiten: 0

Parkings binnen: 0